

Kompatibilitätsupdate Gigaset SL910/SL910A/SL910H

Für das Kompatibilitätsupdate beim Gigaset SL910 muss die neueste Gigaset QuickSync Software (ab Version 8.2.xxx) auf Ihrem PC installiert sein. Diese Version ist für Windows PC unter www.gigaset.com/gigaset/sl910 im Bereich Downloads verfügbar.

Um das Kompatibilitätsupdate durchführen zu können, muss sichergestellt sein, dass sich die letzte verfügbare Firmware auf Ihrem System (Basis und Mobilteil) befindet. Hierzu müssen Sie Ihre Basisstation mit einer Ethernet Leitung an einen Router anschließen, der die Verbindung zum Internet herstellt.

Nun drücken Sie an Ihrem Mobilteil die Menütaste, gehen zu „Einstellungen“, -> „System“, -> „Firmware-Update“. Drücken Sie die Taste „Firmware aktualisieren“.

Führen Sie bitte dieses Update durch.

Sollte Ihnen angezeigt werden, dass keine Aktualisierung erforderlich ist, können Sie mit der Aktualisierung der Firmware am Mobilteil fortfahren.

Hierzu verbinden Sie Ihr Gigaset SL910H über USB mit Ihrem PC und starten die Gigaset QuickSync Software. Nun wählen Sie das entsprechende Gerät aus und öffnen über die Schaltfläche „Firmware aktualisieren“ das entsprechende Dialogfenster (siehe Bild).

Sollte Ihnen nun durch eine grün blinkende Schaltfläche (1.) angezeigt werden, dass eine neue Firmware verfügbar ist, führen Sie auch dieses Update auf jeden Fall durch, bevor sie mit dem SL910 Kompatibilitätsupdate beginnen.



Um das Kompatibilitätsupdate zu starten, öffnen Sie den Link (2.), der Ihnen oberhalb der Schaltfläche „Aktualisieren“ angeboten wird.

Falls das Mobilteil schon ein Kompatibilitätsupdate erhalten hat, ist der Link (2.) nicht mehr sichtbar. In diesem Fall können Sie das notwendige Basisupdate nur über ein weiteres, an ihrer Basis betriebenes SL910H durchführen, das noch kein Update erhalten hat (bei dem der Update Link noch zur Verfügung steht).

Kompatibilitätsupdate Gigaset SL910/SL910A/SL910H

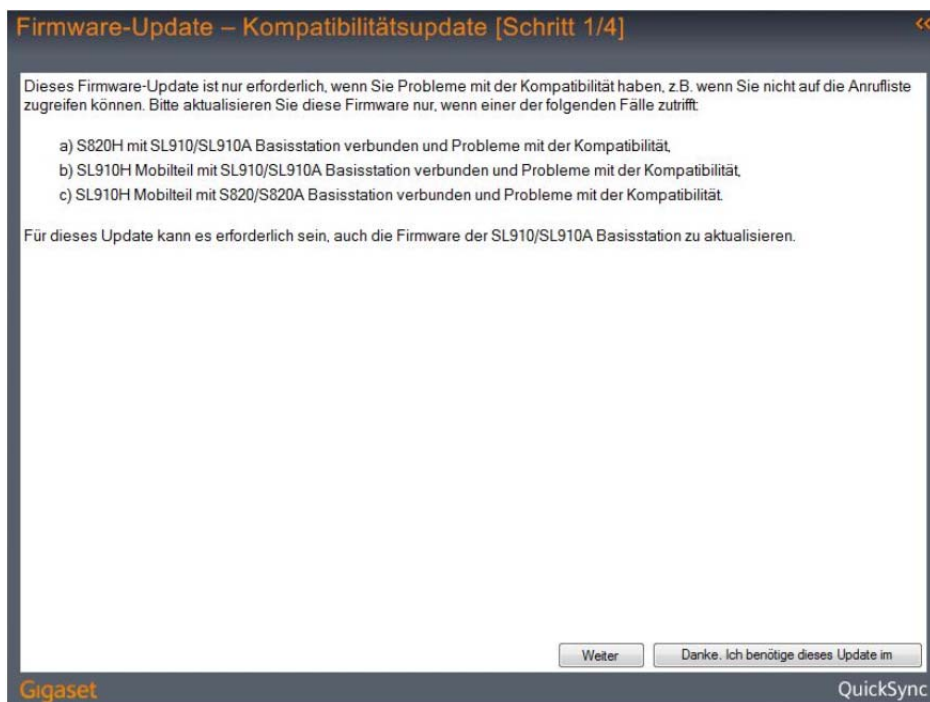
Falls kein entsprechendes Gerät vorhanden ist, wenden Sie sich bitte an unsere kostenlose Service-Hotline unter 0800 3333 220 (Mo – Sa von 08:00 – 20:00 Uhr), um ein Update der Basis in unserer Werkstatt durchführen zu lassen.

Als registrierter Kunde können Sie diesen Vorgang auch über unsere Homepage unter www.gigaset.com/register einleiten.

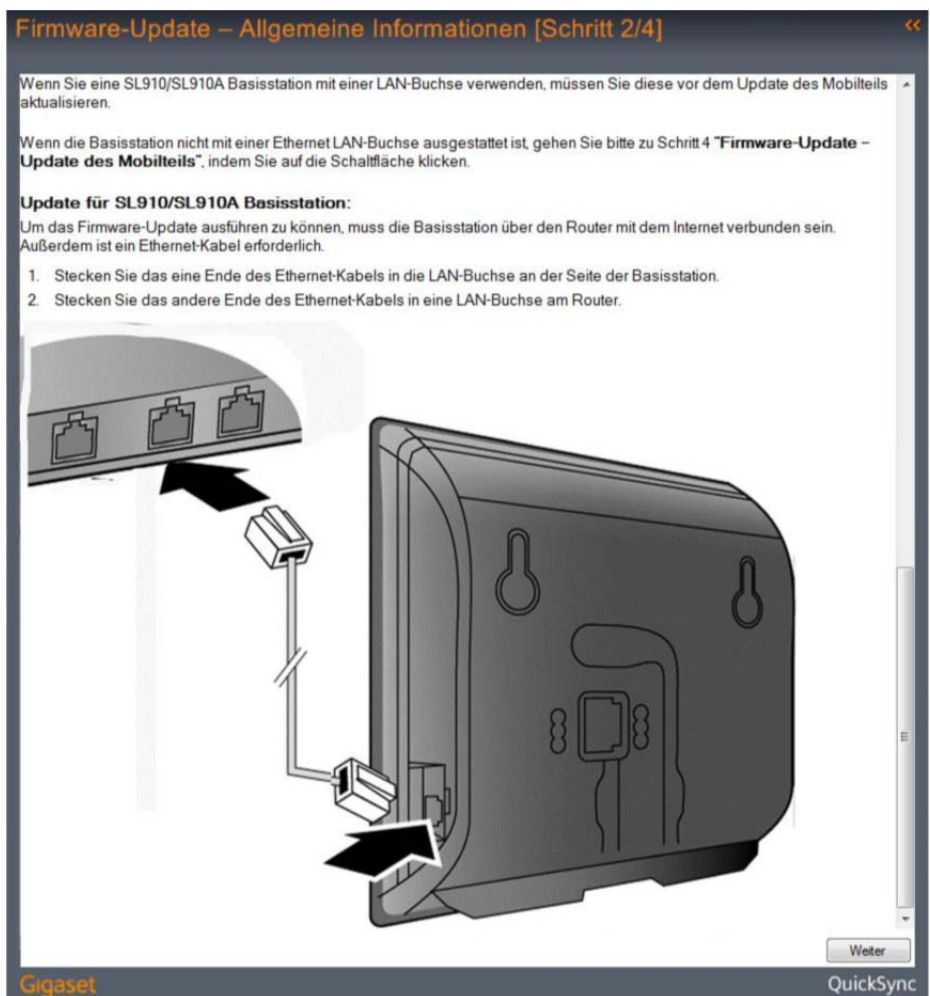
Kompatibilitätsupdate Gigaset SL910/SL910A/SL910H

Nach Öffnen des Links erscheinen 4 Dialogfenster, die Sie durch das weitere Update führen.

Dialogfenster 1: Firmware-Update – Kompatibilitätsupdate [Schritt 1/4]



Dialogfenster 2: Firmware-Update – Allgemeine Informationen [Schritt 2/4]



Dialogfenster 3: Firmware-Update- Update der Basisstation [Schritt 3/4]

Firmware-Update- Update der Basisstation [Schritt 3/4] <<

Wenn in Ihrem Fall ein Update der Basisstation nicht erforderlich ist (da die Basisstation nicht mit einer Ethernet LAN-Buchse ausgestattet ist), klicken Sie einfach auf die Schaltfläche .

Bitte prüfen Sie das Display auf Ihrem Mobilteil: wenn die neue Firmware angeboten wird (Nachricht: **Neue Firmware verfügbar – Aktualisieren?**), lassen Sie zuerst dieses Update durchlaufen.

Um das Firmware-Update für die Basisstation aus Gründen der Kompatibilität durchzuführen, gehen Sie die folgenden Schritte durch, die auch in einem Video auf Youtube zu sehen sind: (<http://www.youtube.com/watch?v=3MPa-0o-bHs>):

1. Gehen Sie ins Menü.
2. Gehen Sie auf die Seite „Einstellungen“.
3. Tippen Sie die folgenden Symbole für die entsprechenden Ziffern an und halten Sie sie (etwa 2 Sekunden lang): 1, 4, 7, 2, 3, 6, 5, 9, 8. Siehe unten:

Also:

Datum + Zeit	Töne + Signale	Display + Tastenfunktor
=	=	=
1	2	3

USW.

Bemerkung: die Ziffern sind auf dem Display nicht zu sehen! Sie werden oben anstelle der Menüsymbole zum besseren Verständnis angezeigt.

4. Es wird ein Feld mit Ziffern geöffnet. Sie können einen funktionsspezifischen Code eingeben. Geben Sie 8, 1 ein.
5. Ein Texteditor wird geöffnet. Bitte geben Sie den folgenden Pfad ein:
update.gigaset.net/sl910

und bestätigen Sie mit

6. Gehen Sie in das Menü Einstellungen und tippen Sie auf das Symbol **System**
7. Tippen Sie auf **Firmware Update** und dann auf **Firmware aktualisieren**.

8. Geben Sie die System-PIN ein und bestätigen Sie mit
9. Es wird die Meldung **„Download starten?“** angezeigt.
10. Tippen Sie auf „Ja“, um die Aktualisierung zu bestätigen.
11. Je nach Qualität Ihrer DSL-Verbindung kann das Firmware-Update bis zu sechs Minuten dauern.
12. Während des Updates der Basisstation wird auf dem Mobilteil die Meldung **„Firmware wird aktualisiert – Bitte warten“** angezeigt.

13. Wenn die Meldung **„Mobilteil ist an keiner Basis angemeldet“** angezeigt wird, war die Aktualisierung der Basisstation erfolgreich.

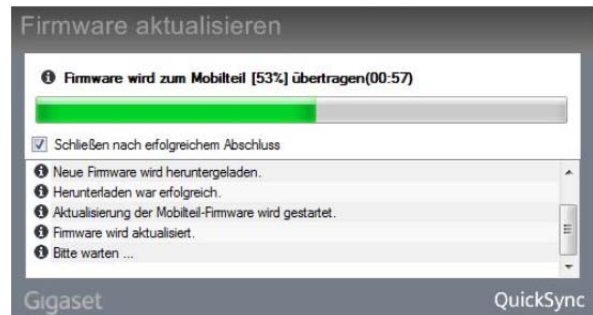
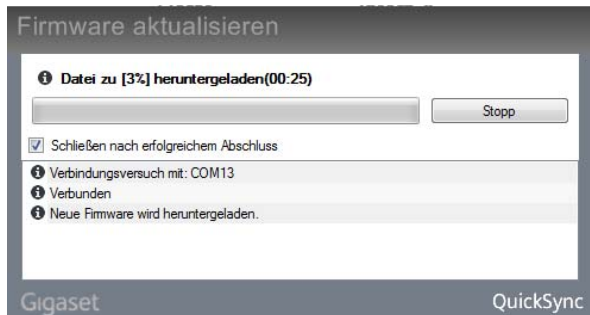
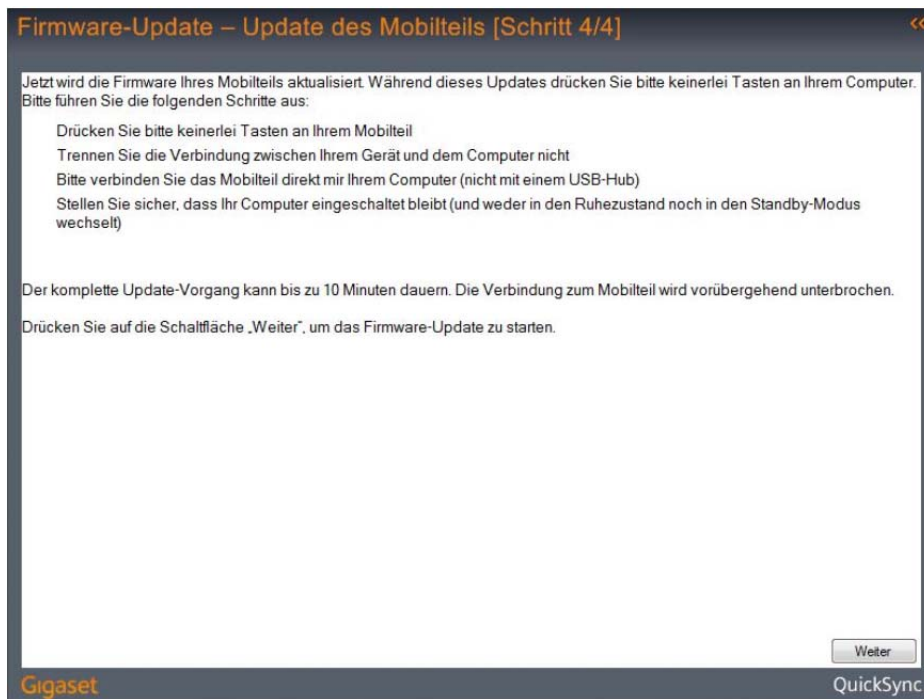
FRM_10

14. Bitte achten Sie darauf, dass auf dem Mobilteil diese Meldung angezeigt wird, ansonsten wiederholen Sie die Vorgehensweise für das Update. Bei weiteren Fragen wenden Sie sich an den [Gigaset Kundenservice](#).

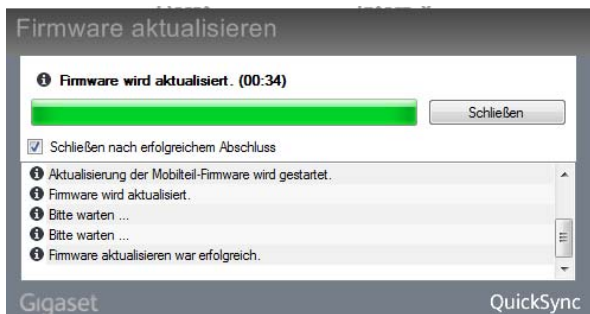
Nun sind Sie bereit, um das Mobilteil zu aktualisieren. Klicken Sie auf Weiter.

Gigaset QuickSync

Dialogfenster 4: Firmware-Update – Update des Mobilteils [Schritt 4/4]



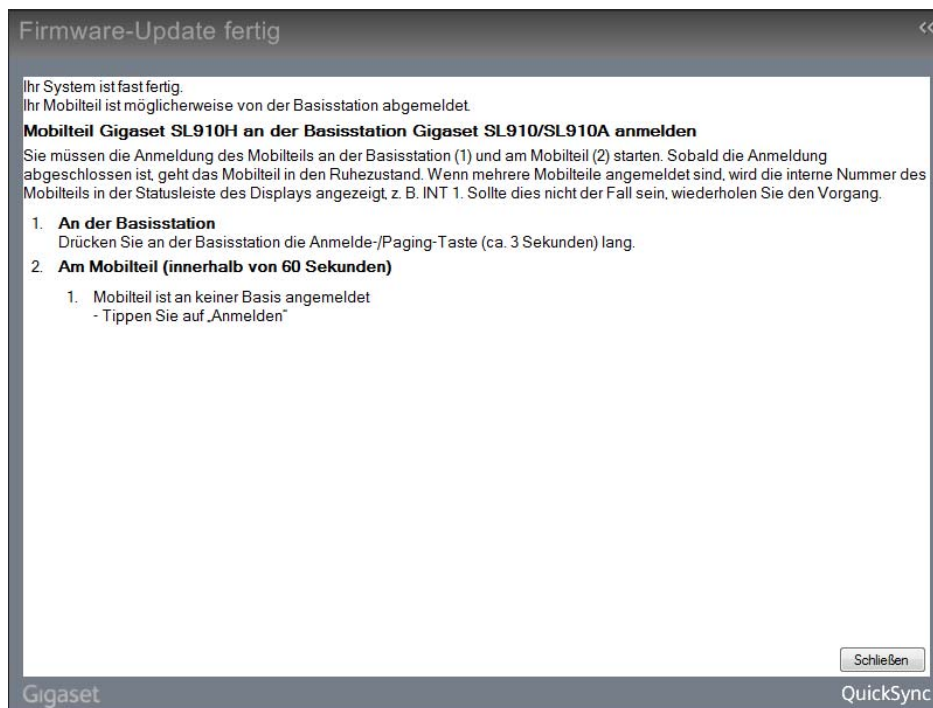
Nun wird die neue Firmware aus dem Internet geladen, nach erfolgreichem Download zum Gerät übertragen und aktualisiert. Dieser Vorgang kann bis zu 10 Minuten in Anspruch nehmen.



Den erfolgreichen Abschluss des Firmware Updates bestätigen Sie mit OK.

Kompatibilitätsupdate Gigaset SL910/SL910A/SL910H

Nun hat das System das vollständige Kompatibilitätsupdate erhalten.



Nach erfolgreichem Update ist es erforderlich, das Mobilteil wieder an die Basis anzumelden.

An der Basis

Anmelde-/Paging- Taste
an der Basis lang (ca. 3 Sek.) drücken.

Am Mobilteil (Innerhalb von 60 Sek.)

- ◆ Das Mobilteil ist an keiner Basis angemeldet.
 - ▶ Auf **Anmelden** tippen.

Oder:

- ◆ Das Mobilteil ist bereits an einer Basis angemeldet.
 - ▶ Im Menü **Einstellungen** auf [Mobilteile + Basis] und danach auf **Anmelden** tippen.
- Ist das Mobilteil bereits an vier Basen angemeldet:
- ▶ Auf die Basis tippen, deren Anmeldung Sie überschreiben möchten, z.B. **Basis 2**. Es wird eine anmeldebereite Basis gesucht.
 - ▶ Ggf. die System-PIN der Basis eingeben (max. 8 Ziffern) und mit bestätigen.

Vorgehensweise:

Weitere Informationen finden Sie auch unter www.gigaset.com/service

Im Bereich

- **„Downloads „**
können Sie die vollständige Bedienungsanleitung im PFD - Format kostenlos herunterladen.
- **„Mobilteil an Basisstation anmelden „**
finden Sie das konkrete Anmeldeverfahren für Ihre Gerätekombination.

Kompatibilitätsupdate Gigaset SL910/SL910A/SL910H

Falls Sie weitere Gigaset SL910H an dem System betreiben, müssen diese auch das Kompatibilitätsupdate erhalten.



In diesem Beispiel hat das Gigaset SL910H bereits die neue Firmware Version erhalten. Der Link zum SL910 Kompatibilitätsupdate wird daher nicht mehr angezeigt.

Bei weiteren Fragen wenden Sie sich bitte an unsere kostenlose Service-Hotline 0800 3333 220 (Mo - Sa von 08:00 - 20:00 Uhr).

Mit freundlichen Grüßen

Ihr Gigaset Service Team