

Gigaset

QV1030

Quick Start Guide

1 Présentation



2

Mise sous tension de la tablette



- ◆ Appuyez sur la touche de **mise sous tension** et maintenez-la enfoncée pendant quelques secondes.



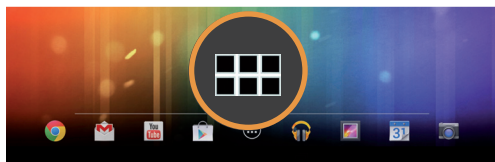
- ◆ Faites glisser l'icône de **déverrouillage** vers la droite.

3

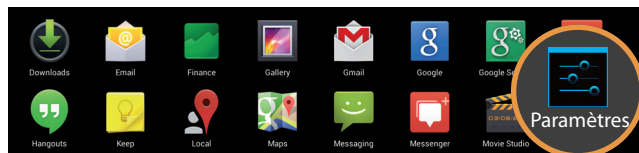
Connexion à un réseau Wi-Fi



- ◆ Un réseau Wi-Fi a été détecté.



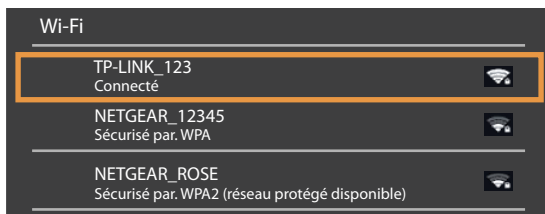
- ◆ Touchez l'icône de **lancement**.



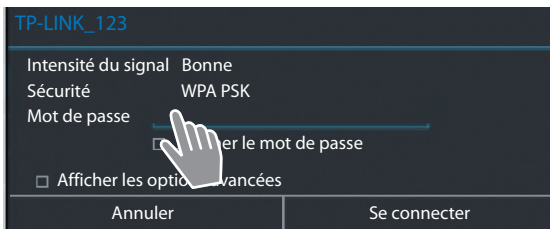
- ◆ Touchez l'icône **Paramètres**.



- ◆ Sélectionnez **Wi-Fi**.



- ◆ Sélectionnez la connexion Wi-Fi de votre choix.
- ◆ Vous serez peut-être amené à saisir un mot de passe Wi-Fi.




- ◆ Saisissez le mot de passe.



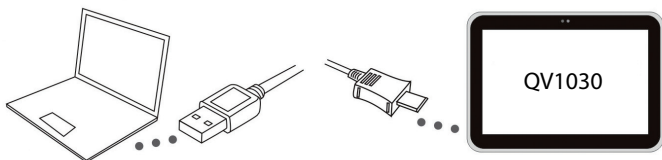
- ◆ La connexion Wi-Fi est établie.

4 Ouverture d'une application



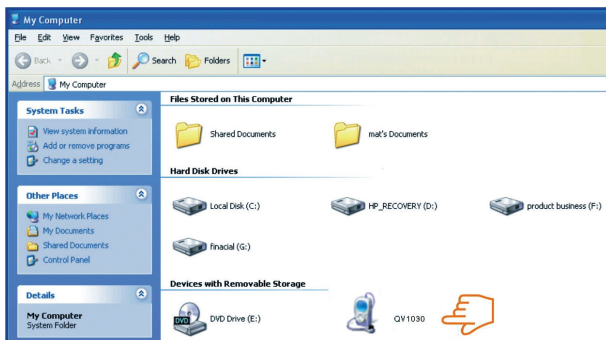
- ◆ Touchez l'icône de lancement. 
- ◆ Touchez l'application que vous souhaitez ouvrir.

5 Transfert de fichiers entre la tablette et l'ordinateur



- ◆ Utilisez le câble Micro USB fourni pour relier la tablette à l'ordinateur.

Conseil : installez Windows Media Player 11 si votre ordinateur utilise le système d'exploitation Windows XP ou une version antérieure.

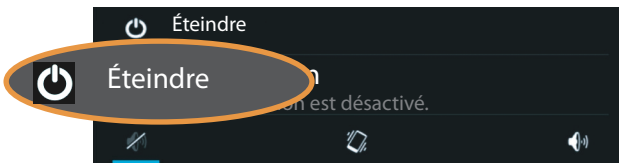


- ◆ Sélectionnez le lecteur Gigaset QV1030 pour afficher les fichiers stockés sur la tablette et pour transférer des fichiers de la tablette à l'ordinateur et inversement.
- ◆ Débranchez le câble lorsque vous avez terminé.
- ◆ Pour plus d'informations, visitez le site www.gigaset.com/service

6 Mise hors tension de la tablette



- ◆ Appuyez sur la touche de **mise sous tension** et maintenez-la enfoncée jusqu'à ce que la boîte de dialogue ci-dessous apparaisse.



- ◆ Sélectionnez **Éteindre**.



Langue



Pour changer la langue :

- ▶  page d'application ▶  Paramètres ▶  Langue et saisie ▶ **Langue**. ▶ Sélectionner la langue.

Pour réinitialiser le système

- ▶ Appuyez sur la touche de **mise sous tension** pendant 8 secondes.
- ▶ Démarrer normalement.

Aide en ligne

- ▶  page d'application ▶  Aide.

Chargement de la batterie

- ▶ Quand le produit est éteint, le chargement de la batterie est plus efficace.

Issued by

Gigaset Communications GmbH
Frankenstr. 2a, D-46395 Bocholt

© Gigaset Communications GmbH 2013

Subject to availability.

All rights reserved. Rights of modification reserved.

www.gigaset.com

Google, Google Play, Android and other marks are trademarks of Google Inc.



A31008-N1168-R101-4-X143