

Gigaset

QV1030

Quick Start Guide

1 Genel bakış



2

Tabletinizi açın



- ◆ Açma butonuna basın ve basılı tutun



- ◆ Açma ikonunu sağa doğru kaydırın

3

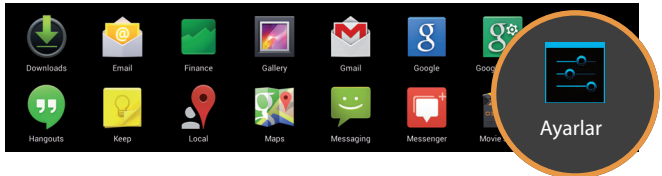
Kablosuz ağa bağlanın



- ◆ Uygun Kablosuz Ağ bulundu



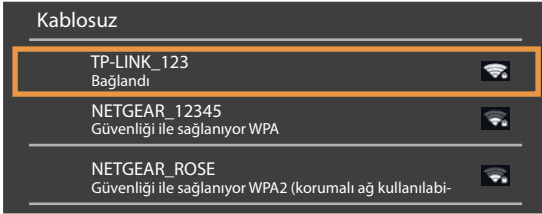
- ◆ Başlangıç ikonuna dokununuz



- ◆ Ayarlar ikonuna dokununuz



- ◆ Kablosuz Ağ seçmek için dokunun



- ◆ Dilediğiniz Kablosuz Ağ bağlantısını seçin
- ◆ Kablosuz Ağ şifresi girmeniz istenebilir



- ◆ Şifre girmek için dokunun



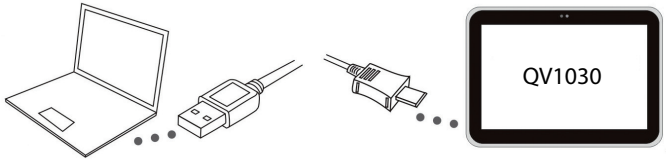
- ◆ Kablosuz Ağ bağlantısı başarı ile kuruldu

4 Bir uygulama açın

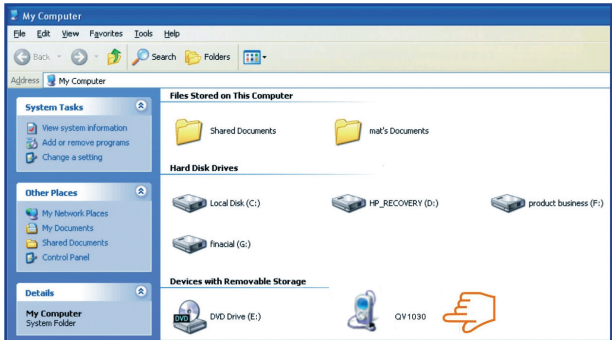


- ◆ Başlangıç ikonuna dokunun
- ◆ Başlatmak istediğiniz uygulamaya dokununuz

5 Tablet ve Bilgisayarınız arasında dosya paylaşın



- ◆ Kutu içeriğindeki Micro USB kablo ile bilgisayarınızı tabletinize bağlayın
Öneri: eğer bilgisayarınızda Windows XP veya daha önceki bir sürüm yüklü ise "Windows Media Player 11" yükleyin

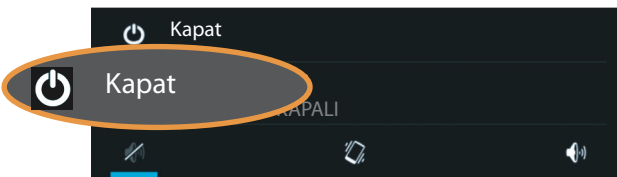


- ◆ Tabletinizdeki dosyaları görmek ve tabletiniz ile bilgisayarınız arasında dosya transfer etmek için "Gigaset QV1030" sürücüsünü seçin
- ◆ Bitirmek için kabloyu çıkartın
- ◆ Daha fazla bilgi için: www.gigaset.com/service adresini ziyaret edin

6 Tabletinizi kapatın



- ◆ Güç butonuna aşağıdaki kutucuk belirene kadar basılı tutun



- ◆ Kapatmayı seçmek için dokununuz



Dil

Dili değiştirmek için:

- ▶ Uygulama sayfası ▶ Ayarlar ▶ Dil ve giriş
 - ▶ Dil.
 - ▶ Dili seçin.

Sistemi resetlemek için

- ▶ Güç Tuşuna 8 saniye boyunca basın.
- ▶ Normal şekilde açın.

Online Yardım

- ▶ Uygulama sayfası ▶ Yardım.

Aküyü şarj etmek

- ▶ Kapatılı şekilde şarj etmek daha etkilidir.

Issued by

Gigaset Communications GmbH
Frankenstr. 2a, D-46395 Bocholt

© Gigaset Communications GmbH 2013

Subject to availability.

All rights reserved. Rights of modification reserved.

www.gigaset.com

Google, Google Play, Android and other marks are trademarks of Google Inc.



A31008-N1168-R101-4-X143