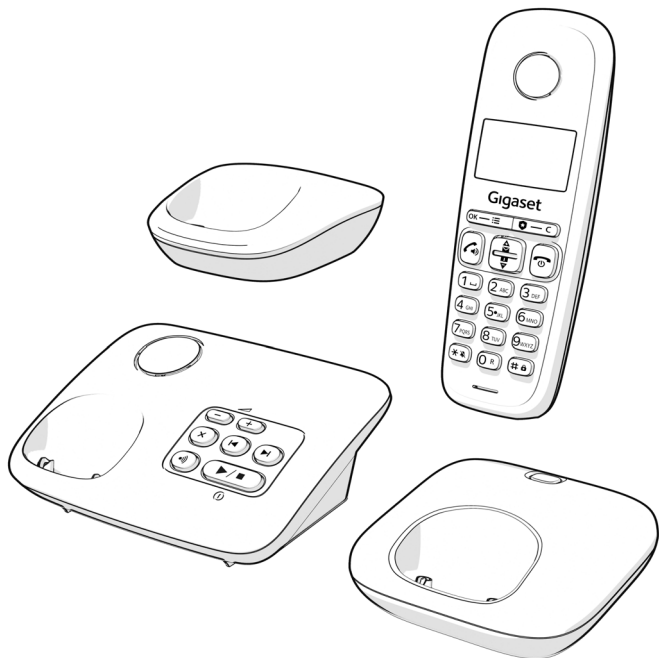


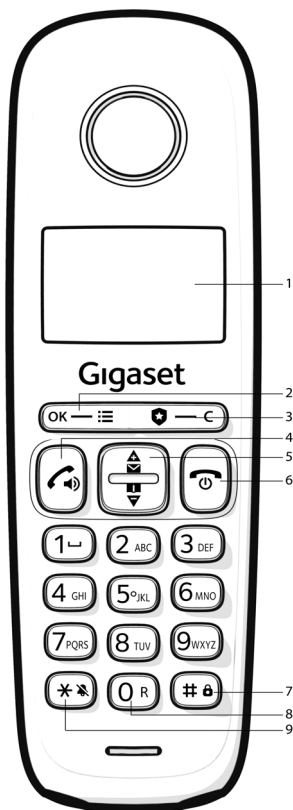
Gigaset



This user guide describes only
how to get started with your telephone.
A detailed and up-to-date user guide is available at
www.gigaset.com/manuals

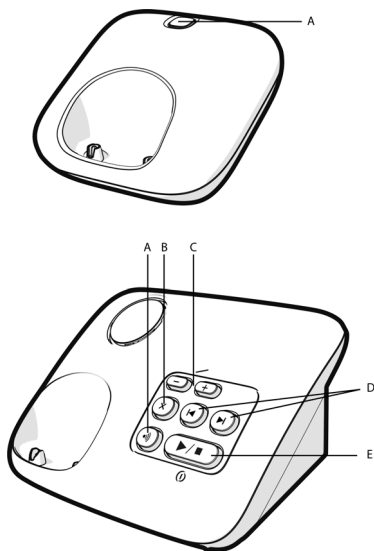


Übersicht Mobilteil



- 1 Display
- 2 OK-/Menü-/INT-Taste
- 3 Sperrlisten-/Zurück-Taste
- 4 Abheben-Taste
- 5 Telefonbuch/Navigation/Anrufliste
- 6 Auflegen-/Aus-Taste
- 7 Sperr-/Raute-Taste
- 8 R-Taste
- 9 Klingelton aus/Stern-Taste

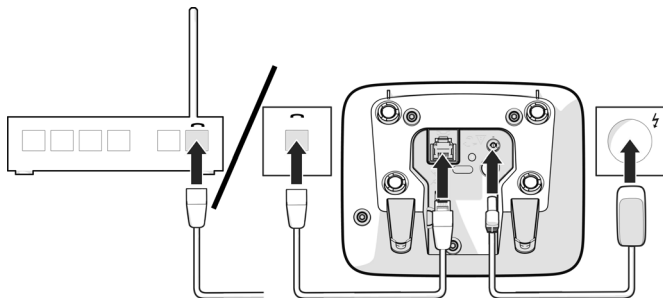
Übersicht Basis



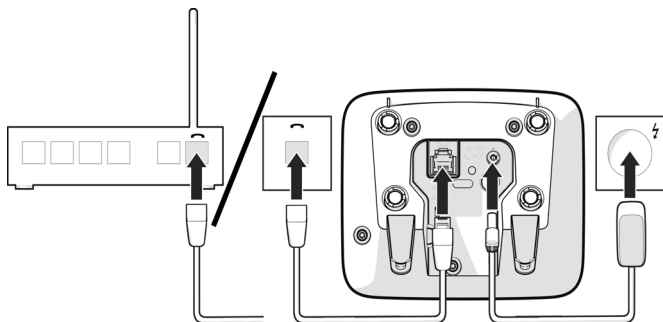
- A Anmelde-/Paging-Taste
- B Nachricht löschen
- C Lautstärke-Tasten
- D Vorherige/nächste Nachricht
- E Wiedergabe-/Stopp-Taste
- Ein-/Aus-Taste

Basis/Ladeschale anschließen

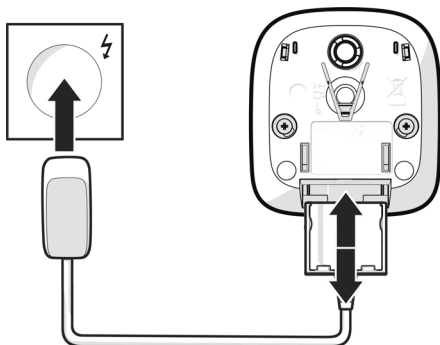
Basis mit Anrufbeantworter



Basis ohne Anrufbeantworter

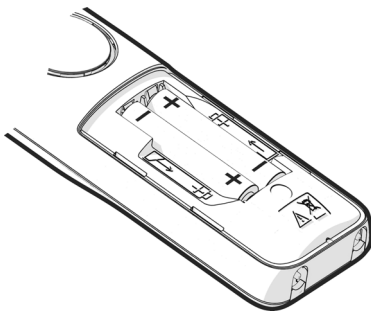


Ladeschale anschließen

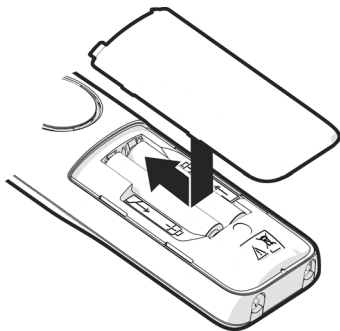


Akku einlegen

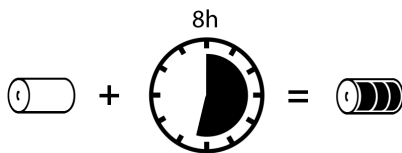
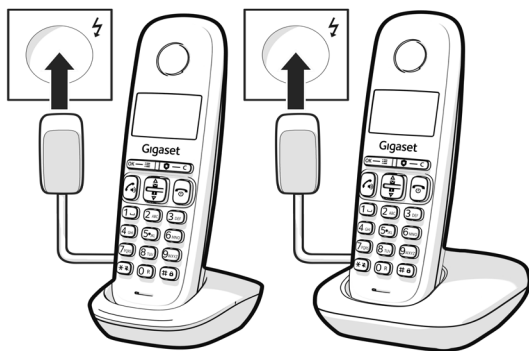
1.



2.



Akku laden



Sicherheitshinweise



Lesen Sie vor Gebrauch die Sicherheitshinweise und die Bedienungsanleitung.



Das Gerät lässt sich während eines Stromausfalls nicht betreiben. Es kann auch **kein Notruf** abgesetzt werden.

Bei eingeschalteter Tastensperre können auch Notrufnummern **nicht** gewählt werden.



Legen Sie nur **aufladbare Akkus** ein, die der **Spezifikation** entsprechen (siehe Liste der zugelassenen Akkus → www.gigaset.com/service), da sonst erhebliche Gesundheits- und Personenschäden nicht auszuschließen sind. Akkus, die erkennbar beschädigt sind, müssen ausgetauscht werden.



Das Mobilteil darf nur mit geschlossenem Akku-Deckel betrieben werden.

Achten Sie darauf, dass die Akkus nicht durch Gegenstände im Akkufach kurzgeschlossen werden können.



Nutzen Sie die Geräte nicht in explosionsgefährdeten Umgebungen, z. B. Lackierereien.



Die Geräte sind nicht spritzwassergeschützt. Stellen Sie sie deshalb nicht in Feuchträumen wie z. B. Bädern oder Duschräumen auf.



Verwenden Sie nur das auf den Geräten angegebene Steckernetzgerät.

Während des Betriebs muss die Steckdose leicht zugänglich sein.



Bitte nehmen Sie defekte Geräte außer Betrieb oder lassen diese vom Service reparieren, da diese ggf. andere Funkdienste stören könnten.



Verwenden Sie das Gerät nicht, wenn das Display gesprungen oder zerbrochen ist. Zerbrochenes Glas oder Kunststoff kann Verletzungen an Händen und Gesicht verursachen. Lassen Sie das Gerät vom Service reparieren.



Halten Sie das Mobilteil nicht mit der Geräterückseite an das Ohr, wenn es klingelt bzw. wenn Sie die Freisprechfunktion eingeschaltet haben. Sie können sich sonst schwerwiegende, dauerhafte Gehörschäden zuziehen.

Das Telefon kann in analogen Hörgeräten Störgeräusche (Brummtöne oder Pfeifton) verursachen oder diese übersteuern. Kontaktieren Sie bei Problemen den Hörgeräteakustiker.



Kleine Zellen und Batterien, die verschluckt werden könnten, außerhalb der Reichweite von Kindern aufbewahren.

Verschlucken kann zu Verbrennungen, Perforation von Weichgewebe und Tod führen. Schwere Verbrennungen können innerhalb von 2 Stunden nach dem Verschlucken auftreten.

Im Falle des Verschluckens einer Zelle oder Batterie ist sofort ärztliche Hilfe in Anspruch zu nehmen.



Um einen Verlust des Hörsinns zu verhindern, vermeiden Sie das Hören bei hoher Lautstärke über lange Zeiträume.



Medizinische Geräte können in ihrer Funktion beeinflusst werden. Beachten Sie die technischen Bedingungen des jeweiligen Umfeldes, z. B. Arztpraxis.

Falls Sie medizinische Geräte (z. B. einen Herzschrittmacher) verwenden, informieren Sie sich bitte beim Hersteller des Gerätes. Dort kann man Ihnen Auskunft geben, inwieweit die entsprechenden Geräte immun gegen externe hochfrequente Energien sind (für Informationen zu Ihrem Gigaset-Produkt siehe „Technische Daten“).

Telefonieren

Anrufen:

- 1 Nummer über die Zifferntasten eingeben.
- 2 Abheben-Taste drücken.

Anruf annehmen:

- 1 Abheben-Taste drücken.

Anruf beenden:

- 1 Auflegen-Taste drücken.

Intern telefonieren (nur Duo, Trio)

- 1 **OK** zwei Sekunden drücken.
- 2 Internes Mobilteil auswählen.
- 3 **OK** drücken.

Sprache einstellen

- 1 Menü mit **OK** öffnen.
 - 2 **MT-EINSEL.** auswählen.
 - 3 **OK** drücken.
 - 4 **SPRACHE** auswählen.
 - 5 **OK** drücken.
 - 6 Sprache auswählen.
 - 7 **OK** drücken.
- Sie haben die Sprache des Mobilteils eingestellt.

Datum und Uhrzeit einstellen

- 1 Menü mit **OK** öffnen.
 - 2 **MT-EINSEL.** auswählen.
 - 3 **OK** drücken.
 - 4 **DATUM & ZEIT** auswählen.
 - 5 **OK** drücken.
 - 6 **ZEIT EINST.** auswählen.
 - 7 **OK** drücken.
 - 8 Zeit eingeben.
 - 9 **OK** drücken.
 - 10 **JAHR EINST.** auswählen.
 - 11 Jahr eingeben.
 - 12 **OK** drücken.
 - 13 **DATUM EINST.** auswählen.
 - 14 Datum eingeben.
 - 15 **OK** drücken.
- Sie haben Datum und Uhrzeit eingestellt.

Telefonbucheintrag hinzufügen

- 1 Menü mit **OK** öffnen.
- 2 **TELEFONBUCH** auswählen.
- 3 **OK** drücken.
- 4 **ALLE KONTA.** auswählen.
- 5 **OK** drücken.
- 6 **OK** drücken.
- 7 **EINTRAG NEU** auswählen.
- 8 **OK** drücken.

-
- 9 Namen eingeben.
 - 10 **OK** drücken.
 - 11 Telefonnummer eingeben.
 - 12 **OK** drücken.
 - 13 **MELODIE** auswählen.
 - 14 Klingelton auswählen.
 - 15 **OK** drücken.
- Sie haben einen neuen Eintrag hinzugefügt.
-

Anrufbeantworter (nicht bei allen Modellen vorhanden)

Anrufbeantworter einschalten

- 1 Menü mit **OK** öffnen.
 - 2 **ANRUFBEANTW.** auswählen.
 - 3 **OK** drücken.
 - 4 **AB EIN/AUS** auswählen.
 - 5 **OK** drücken.
 - 6 **EIN** auswählen.
- Sie haben den Anrufbeantworter eingeschaltet.

Nachrichten wiedergeben

- 1 Menü mit **OK** öffnen.
- 2 **ANRUFBEANTW.** auswählen.
- 3 **OK** drücken.
- 4 **NACHR.HOEREN** auswählen.
- 5 **OK** drücken.

Anhang

Kundenservice & Hilfe

Detaillierte Informationen erhalten Sie in der ausführlichen Bedienungsanleitung

→ www.gigaset.com/manuals

oder beim Kundenservice

→ www.gigaset.com/service.

Garantie-Urkunde

Sofern nicht anders ausgezeichnet, räumt die Garantiegeberin (im Folgenden „Gigaset Technologies“) dem Verbraucher (Kunden) unbeschadet seiner gesetzlichen Mängelrechte gegenüber dem Verkäufer eine Haltbarkeitsgarantie zu den im Folgenden aufgeführten Bedingungen (Garantiebestimmungen) ein. Die Gewährleistungsrechte des Kunden werden durch diese Garantie nicht eingeschränkt. Die Inanspruchnahme der Gewährleistungsrechte ist unentgeltlich. Diese Garantie stellt eine Verpflichtung der Garantiegeberin zusätzlich zu den gesetzlich bestehenden unentgeltlichen Gewährleistungsrechten bei Ansprüchen wegen Mängeln dar.

Garantiebestimmungen:

- Neugeräte (Telefone, Smartphones) und deren Komponenten, die aufgrund von Fabrikations- und/oder Materialfehlern innerhalb von 24 Monaten ab Kauf einen Defekt aufweisen, werden von Gigaset Technologies nach eigener Wahl gegen ein dem Stand der Technik entsprechendes Gerät kostenlos ausgetauscht oder repariert. Für Verschleißteile (alle beweglichen Teile, die vom Kunden selbst gewechselt werden können, z. B. Ersatzteile, Akkus, Tastaturen, Gehäuse) gilt diese Haltbarkeitsgarantie für 12 Monate ab Kauf.
- Diese Garantie gilt nicht, soweit der Defekt der Geräte auf unsachgemäßer Behandlung und/oder Nichtbeachtung der Handbücher beruht.
- Diese Garantie erstreckt sich nicht auf vom Vertragshändler oder vom Kunden selbst erbrachte Leistungen (z. B. Installation, Konfiguration, Softwaredownloads). Handbücher und ggf. auf einem separaten Datenträger mitgelieferte Software sind ebenfalls von der Garantie ausgeschlossen.
- Als Garantienachweis gilt der Kaufbeleg, mit Kaufdatum. Garantieansprüche sind innerhalb von zwei Monaten nach Kenntnis des Garantiefalles geltend zu machen.
- Ersetzte Geräte bzw. deren Komponenten, die im Rahmen des Austauschs an Gigaset Technologies zurückgeliefert werden, gehen in das Eigentum von Gigaset Technologies über.
- Diese Garantie gilt für in der Europäischen Union erworbene Neugeräte. Diese werden von Gigaset Technologies nach eigener Wahl gegen ein dem Stand der Technik entsprechendes Gerät kostenlos ausgetauscht oder repariert. Garantiegeberin ist die Gigaset Technologies GmbH, Frankenstraße 2, D-46395 Bocholt.

- Weitergehende oder andere Ansprüche aus dieser Herstellergarantie sind ausgeschlossen. Gigaset Technologies haftet nicht für Betriebsunterbrechung, entgangenen Gewinn und den Verlust von Daten, zusätzlicher vom Kunden aufgespielter Software oder sonstiger Informationen. Die Sicherung derselben obliegt dem Kunden. Der Haftungsauschluss gilt nicht, soweit zwingend gehaftet wird, z. B. nach dem Produkthaftungsgesetz, in Fällen des Vorsatzes, der groben Fahrlässigkeit, wegen der Verletzung des Lebens, des Körpers oder der Gesundheit oder wegen der Verletzung wesentlicher Vertragspflichten. Der Schadensersatzanspruch für die Verletzung wesentlicher Vertragspflichten ist jedoch auf den vertragstypischen, vorhersehbaren Schaden begrenzt, soweit nicht Vorsatz oder grobe Fahrlässigkeit vorliegt oder wegen der Verletzung des Lebens, des Körpers oder der Gesundheit oder nach dem Produkthaftungsgesetz gehaftet wird.
- Durch eine erbrachte Garantieleistung verlängert sich der Garantiezeitraum nicht.
- Soweit kein Garantiefall vorliegt, behält sich Gigaset Technologies vor, dem Kunden den Austausch oder die Reparatur in Rechnung zu stellen. Gigaset Technologies wird den Kunden hierüber vorab informieren.
- Eine Änderung der Beweislastregeln zum Nachteil des Kunden ist mit den vorstehenden Regelungen nicht verbunden.
- Für diese Garantie gilt das Recht der Bundesrepublik Deutschland unter Ausschluss des UN-Kaufrechts (CISG). Diese Rechtswahl führt nicht dazu, dass dem Verbraucher der Schutz entzogen wird, der ihm durch diejenigen Bestimmungen gewährt wird, von denen nach dem Recht des Staates, in dem er seinen gewöhnlichen Aufenthalt hat, nicht durch Vereinbarung abgewichen werden darf (Günstigkeitsprinzip).

Zur Einlösung und Geltendmachung dieser Garantie wenden Sie sich bitte an den Kundenservice der Garantiegeberin. Die Rufnummer entnehmen Sie bitte unserem Service-Portal auf www.gigaset.com/service.

Zulassung

Dieses Gerät ist für den analogen Telefonanschluss vorgesehen.

Länderspezifische Besonderheiten sind berücksichtigt.

Hiermit erklärt die Gigaset Technologies GmbH, dass folgende Funkanlagentypen der Richtlinie

2014/53/EU entsprechen:

Gigaset BASIC 100 / BASIC 100A

Der vollständige Text der EU-Konformitätserklärung ist unter der folgenden Internetadresse verfügbar:

www.gigaset.com/docs.

Wenn dieses Produkt auch in UK importiert wird:

Hiermit erklärt die Gigaset Technologies GmbH, dass folgende Funkanlagentypen der Richtlinie Radio Equipment Regulations 2017 entsprechen:

Gigaset BASIC 100 / BASIC 100A

Der vollständige Text der britischen Konformitätserklärung ist unter der folgenden Internetadresse verfügbar:

www.gigaset.com/docs.

In einigen Fällen kann diese Erklärung in den Dateien "International Declarations of Conformity" oder "European Declarations of Conformity" enthalten sein.

Bitte lesen Sie daher auch diese Dateien.

Umwelt

Umweltmanagementsystem

Informieren Sie sich auch im Internet unter www.gigaset.com über umweltfreundliche Produkte und Verfahren.



Gigaset Technologies GmbH ist nach den internationalen Normen ISO 14001 und ISO 9001 zertifiziert.

ISO 14001 (Umwelt): zertifiziert seit September 2007 durch TÜV SÜD Management Service GmbH.

ISO 9001 (Qualität): zertifiziert seit 17.02.1994 durch TÜV Süd Management Service GmbH.

Entsorgung

Akkus gehören nicht in den Hausmüll. Beachten Sie hierzu die örtlichen Abfallbeseitigungsbestimmungen, die Sie bei Ihrer Kommune/Gemeinde erfragen können.

In Deutschland: Entsorgen Sie diese in den beim Fachhandel aufgestellten grünen Boxen des „Gemeinsames Rücknahmesystem Batterien“.

AT-BE-DE

Alle Elektro- und Elektronikgeräte sind getrennt vom allgemeinen Hausmüll über dafür staatlich vorgesehene Stellen zu entsorgen.



Wenn dieses Symbol eines durchgestrichenen Abfalleimers auf einem Produkt angebracht ist, unterliegt dieses Produkt der europäischen Richtlinie 2012/19/EU.

Die sachgemäße Entsorgung und getrennte Sammlung von Altgeräten dienen der Vorbeugung von potenziellen Umwelt- und Gesundheitsschäden. Sie sind eine Voraussetzung für die Wiederverwendung und das Recycling gebrauchter

Elektro- und Elektronikgeräte.

Ausführlichere Informationen zur Entsorgung Ihrer Altgeräte erhalten Sie bei Ihrer Kommune oder Ihrem Müllentsorgungsdienst.

CH

Hinweis zur Entsorgung



Dieses Produkt darf am Ende seiner Lebensdauer nicht über den normalen Hausmüll entsorgt werden, sondern muss einer Verkaufsstelle oder an einem Sammelpunkt für das Recycling von elektrischen und elektronischen Geräten abgegeben werden gemäss Verordnung über die Rückgabe, Rücknahme und Entsorgung elektrischer und elektronischer Geräte (VREG).

Die Werkstoffe sind gemäss ihrer Kennzeichnung wiederverwertbar. Mit der Wiederverwendung, der stofflichen Verwertung oder anderen Formen der Verwertung von Altgeräten leisten Sie einen wichtigen Beitrag zum Schutze der Umwelt.

Pflege

Wischen Sie das Gerät mit einem **feuchten** Tuch oder einem Antistatiktuch ab. Benutzen Sie keine Lösungsmittel und kein Mikrofasertuch.

Verwenden Sie **nie** ein trockenes Tuch: es besteht die Gefahr der statischen Aufladung.

In seltenen Fällen kann der Kontakt des Geräts mit chemischen Substanzen zu Veränderungen der Oberfläche führen. Aufgrund der Vielzahl am Markt verfügbarer Chemikalien konnten nicht alle Substanzen getestet werden.

Beeinträchtigungen von Hochglanzoberflächen können vorsichtig mit Display-Polituren von Mobiltelefonen beseitigt werden.

Kontakt mit Flüssigkeit

Falls das Gerät mit Flüssigkeit in Kontakt gekommen ist:

- 1 **Sämtliche Kabel vom Gerät abziehen.**
- 2 **Die Akkus entnehmen und das Akkufach offen lassen.**
- 3 Die Flüssigkeit aus dem Gerät abtropfen lassen.
- 4 Alle Teile trocken tupfen.
- 5 Das Gerät anschließend **mindestens 72 Stunden** mit geöffnetem Akkufach und mit der Tastatur nach unten (wenn vorhanden) an einem trockenen, warmen Ort lagern (**nicht**: Mikrowelle, Backofen o. Ä.).
- 6 **Das Gerät erst in trockenem Zustand wieder einschalten.**

Nach vollständigem Austrocknen ist in den meisten Fällen die Inbetriebnahme wieder möglich.

Technische Daten

Akkus

Technologie:	Nickel-Metallhydrid (NiMH)
Größe:	AAA (Micro, HR03)
Spannung:	1,2 V
Kapazität:	400 - 1000 mAh

Betriebs-/Ladedauer Mobilteil

Die Betriebsdauer des Gigaset-Mobilteils hängt von der Akku-Kapazität, dem Alter und der Verwendung ab (angegeben sind jeweils die Höchstzeiten).

Standby-Betrieb (Stunden)	bis zu 190
Sprechdauer (Stunden)	bis zu 11
Betriebsdauer bei 1,5 Anrufstunden täglich (Stunden)	70
Ladedauer in der Ladeschale (Stunden)	8

Leistungsaufnahme Mobilteil in der Ladeschale

Ladevorgang:	<0,8 W
Erhaltungsladung:	<0,2 W
Außerhalb der Ladeschale	<0,1 W

Leistungsaufnahme Basis

Im Ruhezustand:	Ohne Anrufbeantworter	Mit Anrufbeantworter
– Mobilteil in der Ladeschale	1,2 W	1,5 W
– Mobilteil außerhalb der Ladeschale	0,58 W	0,82 W
– Erhaltungsladung	0,74 W	0,88 W
Während des Gesprächs:	0,78 W	1,0 W

Allgemeine technische Daten

DECT-Standard	wird unterstützt
GAP-Standard	wird unterstützt
Funkfrequenzbereich	1880 - 1900 MHz
Sendeleistung	10 mW mittlere Leistung pro Kanal, 250 mW Pulsleistung
Reichweite	Bis zu 50 m in Gebäuden, bis zu 300 m im Freien
Stromversorgung Basis	230 V ~/50 Hz
Umgebungsbedingungen im Betrieb	+5 °C bis +45 °C; 20 % bis 75 % relative Luftfeuchtigkeit

Steckernetzgerät

Hersteller	Salom Electric (Xiamen) Co. Ltd. Handelsregisternummer: 91350200612003878C 31 Building, Huli Industrial District, Xiamen, Fujian 361006, VR China	
	Salcomp (Shenzen) Co. Ltd. Handelsregisternummer: 91440300618932635P Salcomp Road, Furond Industrial Area, Xinqiao, Shajing, Baoan District, Shenzen 518125 China	
	LEADER ELECTRONICS Handelsregisternummer: 913211007039359372 8F, No.138 Ln. 235 Baoqio Rd. Xindian Dist. New Taipei City 23145, Taiwan	
	Mobilteil	Basis
Modellkennung	C705 (EU-Variante) C710 (UK-Variante)	C707/C769 (EU-Variante) C771/C785 (UK-Variante)
Eingangsspannung	230 V	230 V
Eingangswechselstromfrequenz	50 Hz	50 Hz
Ausgangsspannung	4 V	6,5 V
Ausgangsstrom	0,15 A	0,3 A
Ausgangsleistung	0,6 W	1,95 W
Durchschnittliche Effizienz im Betrieb	> 46 %	> 71,5 %
Effizienz bei geringer Last (10%)	nicht relevant – nur bei Ausgangsleistung > 10 W	nicht relevant – nur bei Ausgangsleistung > 10 W
Leistungsaufnahme bei Nulllast	< 0,10 W	< 0,10 W



A31008-M3206-B101-2-43

Issued by

Gigaset Technologies GmbH

Frankenstraße 2, D-46395 Bocholt

© Gigaset Technologies GmbH 2025

Subject to availability.

All rights reserved. Rights of modification reserved.

www.gigaset.com