

Issued by

Gigaset Communications GmbH
Frankenstraße 2, D-46395 Bocholt

© Gigaset Communications GmbH 2024

Subject to availability.

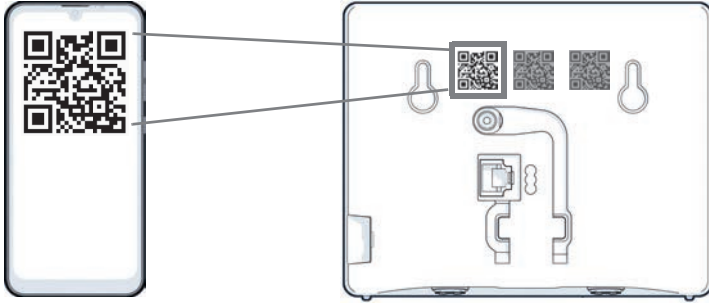
All rights reserved. Rights of modification reserved.

www.gigaset.com

This user guide is printed on 100% recycled paper which is certified by the **Blue Angel** eco label.

تشغيل الهاتف

◀ اربط رمز الاستجابة السريعة الموجود على الجزء الخلفي من الجهاز بقرئ رمز الاستجابة السريعة الموجود على الهاتف الذكي أو الحاسب اللوحي



أو

◀ افتح المتصفح على الجوال أو الحاسب الشخصي ◀ وأدخل العنوان gigaset-config.com في شريط العنوان إذا تم عرض العديد من أجهزة Gigaset: ◀ **Gigaset IP BASE** الاختيار

تبدأ واجهة المستخدم على الويب الخاصة بالهاتف بمساعد التثبيت، والذي يرشدك خطوة بخطوة طوال خطوات التهيئة الضرورية. اتبع التعليمات المعروضة على الشاشة.

يمكنك إنهاء التهيئة بعد كل خطوة بالضغط على الزر **Finish**. ثم يتم عرض صفحة النظرة العامة في واجهة مستخدم على الويب.



- أول خطوة: اختر اللغة والبلد
ثاني خطوة: حدد كلمة المرور، وأعد إدخالها
ثالث خطوة: أعد وصلة الهاتف. للقيام بذلك، ستحتاج إلى بيانات الاتصال من مقدم الخدمة الخاص بك.

◀ انقر على **SIP Line configuration**


رابع خطوة: تسجيل الهاتف اللاسلكي DECT أو مكرر الإشارة DECT في هاتفك.

◀ **Device configuration** ◀ اختيار الجهاز المطلوب

بعد إكمال التهيئة، يتم عرض صفحة النظرة العامة في واجهة مستخدم على الويب.

الهاتف جاهز الآن للتشغيل.

يمكنك تسجيل جهاز واحد فقط باستخدام مساعد الإعداد. سجل المزيد من الأجهزة باستخدام أحد مساعدي الأجهزة.

◀ في الجزء السفلي من شريط التنقل، انقر  على . . . نظرة عامة على المساعدين، سيتم فتح ◀

المساعد **DECT device** أو بدء **DECT repeater**



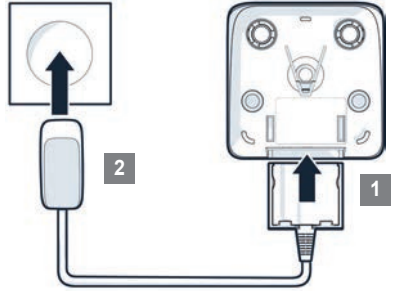
تشغيل الهاتف اللاسلكي

في Gigaset IP BASE يُمكنك تسجيل عدد يصل إلى ستة هواتف لاسلكية DECT. الهواتف اللاسلكية Gigaset HX متوافقة بالكامل مع Gigaset IP BASE. إذا كنت تريد استخدام هواتف لاسلكية أخرى، فيجب أن تتوافق هذه الهواتف اللاسلكية مع المعيار CAT-iq V2.1.



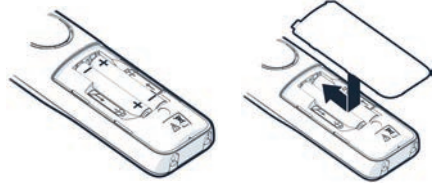
توصيل قاعدة الشحن

- ◀ قم بتوصيل القابس المسطح اخاص بمصدر الطاقة الإضافي بقاعدة الشحن. **1**
- ◀ أدخل محول الطاقة **2** في المقبس.



أدخل البطاريات

- ◀ قم بتركيب البطاريات (اتجاه التركيب +/- انظر الصورة).
- ◀ ركب غطاء البطارية من أعلى.
- ◀ حرك الغطاء حتى يتعشق في موضعه.



لا تستخدم سوى البطاريات القابلة لإعادة الشحن، وإلا فقد تقع أضرار جسيمة بالصحة والممتلكات. فعلى سبيل المثال، يمكن أن يتلف غلاف البطاريات أو قد تتفجر البطاريات. علاوة على ذلك، قد تقع أعطال أو تلف بالجهاز.



شحن البطاريات

- ◀ قبل الاستخدام لأول مرة، يجب شحن البطاريات بالكامل في قاعدة الشحن.
- تكون البطاريات مشحونة بالكامل عندما يختفي رمز البرق ⚡ من الشاشة.
- يمكن أن تسخن البطاريات أثناء الشحن. هذا الأمر ليس خطراً.
- تقل سعة شحن البطاريات بعد فترة زمنية معينة لأسباب فنية.
- إذا كنت تنوي عدم استخدام الهاتف اللاسلكي لعدة أيام، قم بإيقاف تشغيله.
- إذا كنت تنوي عدم استخدام الهاتف اللاسلكي لعدة أسابيع، فأوقف تشغيله وأزل البطاريات منه.



التشغيل

محتوى العبوة

القاعدة



محول الطاقة



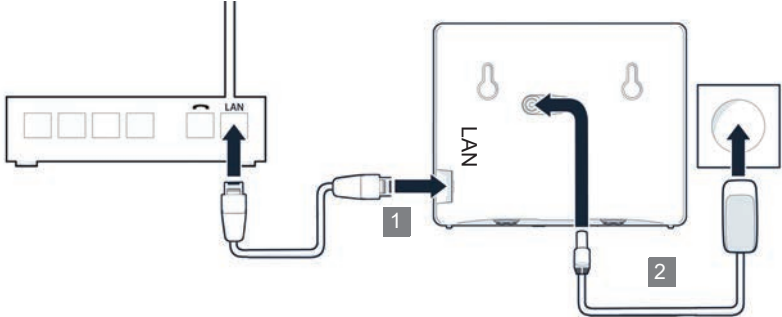
كابل LAN



الملحق /
دليل التثبيت



توصيل الهاتف



- ◀ وصل وصلة LAN في الجهاز **1** مع شبكتك المحلية، مثلاً عبر الراوتر أو المحول.
◀ قم بتوصيل الجهاز بالشبكة الكهربائية **2**.

إشعار الخصوصية

عند توصيل الجهاز بالراوتر، سيتصل تلقائيًا بخادم دعم شركة Gigaset. يتم إرسال المعلومات التالية الخاصة بالجهاز مرة واحدة يوميًا:

- الرقم المسلسل / رقم المنتج
 - عنوان التحكم بالنفاذ للوسط MAC
 - عنوان بروتوكول الإنترنت الخاص لشركة Gigaset في الشبكة المحلية / أرقام المنافذ
 - اسم الجهاز
 - بيانات الحساس (إن وجدت)
 - إصدار البرنامج
- على خادم الدعم يتم الربط مع معلومات خصائص الجهاز المتاحة بالفعل:
• كلمات المرور المتعلقة بالنظام / والخاصة بالجهاز

- 5 زر التحكم/زر القائمة
فتح القائمة؛ كتم الصوت؛
فتح دليل الهاتف؛
ضبط مكبر الصوت؛
التوجيه في القوائم ونطاقات الإدخال

- 6 زر الشبكة/زر القفل
تشغيل/إيقاف قفل الأزرار، ادخل فترة توقف الاتصال
اضغط طويلاً
التبديل بين الأحرف الكبيرة والصغيرة والرموز
اضغط لفترة قصيرة
- 7 زر R
زر الاستفسار (وامض)
اضغط طويلاً
- 8 الميكروفون
- 9 زر النجمة
تشغيل / إيقاف نغمة الرنين
افتح جدول العلامات الخاصة،
اضغط لفترة قصيرة

10 الزر 1

- اختر المٌجيب الآلي
اضغط طويلاً
- 11 زر رفع السماعة/زر مكبر الصوت
استقبال المكالمات،
الاتصال بالرقم المعروض، التنقل بين تشغيل السماعة ومكبر الصوت، وفتح قائمة إعادة الاتصال
اضغط لفترة قصيرة
- بدء الاتصال
اضغط طويلاً
- 12 زر الرسائل
الدخول إلى قائمة المكالمات والرسائل؛
يومض: رسالة أو مكالمات جديدة

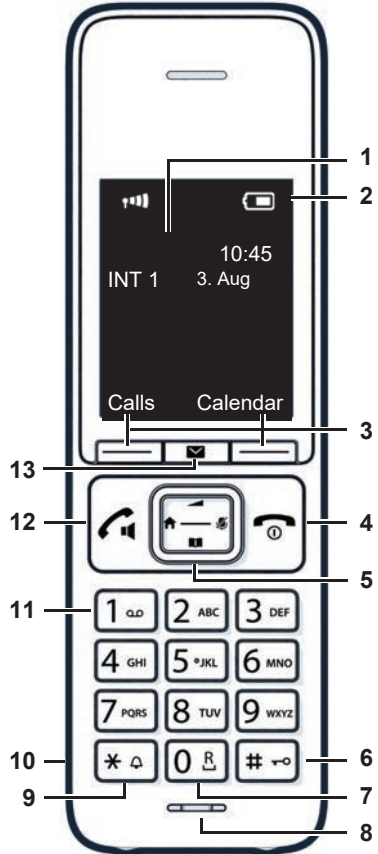
إذا تم إدراج عدة وظائف، فإن وظيفة الأزرار تعتمد على حالة التشغيل.
معلومات شاملة حول الهاتف اللاسلكي الخاص بك:
دليل استعمال الهاتف اللاسلكي



- 1 الشاشة
2 شريط الحالة
الرموز تعرض الإعدادات الحالية وحالة التشغيل الخاصة بالهاتف
3 مفاتيح شاشة العرض ووظائفها
الوظائف المختلفة تتعلق بوضع الاستخدام
4 زر وضع السماعة والتشغيل/الإيقاف
إنهاء المكالمات؛ مقاطعة التشغيل؛
العودة مستوى واحد
العودة إلى وضع السكون؛
تشغيل/إيقاف الهاتف اللاسلكي
اضغط لفترة قصيرة
اضغط طويلاً

الهواتف اللاسلكية

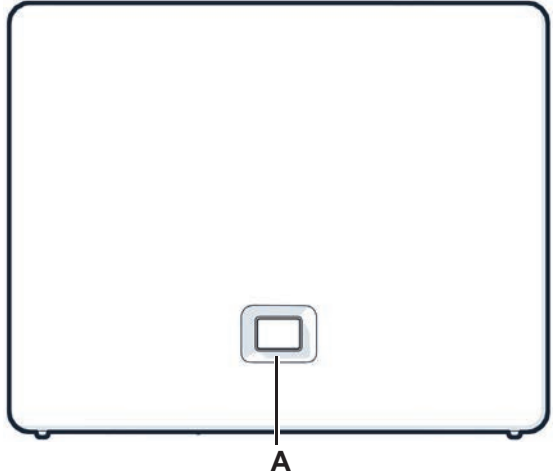
- 5 زر التحكم/زر القائمة
- فتح القائمة؛ كتم الصوت؛
 - فتح دليل الهاتف؛
 - ضبط مكبر الصوت؛
 - التوجيه في القوائم ونطاقات الإدخال
- 6 زر الشبكات/زر القفل
- تشغيل/إيقاف قفل الأزرار، ادخل فترة توقف الاتصال
 - التبديل بين الأحرف الكبيرة والصغيرة والرموز
- 7 زر R
- زر الاستفسار (وامض)
- 8 الميكروفون
- 9 زر النجمة
- تشغيل / إيقاف نغمة الرنين
 - افتح جدول العلامات الخاصة،
- 10 وصلة سماعة الرأس (قابض 3,5 مم)
- 11 الزر 1
- اختر المٌجيب الآلي
- 12 زر رفع السماعة/زر مكبر الصوت
- استقبال المكالمات،
 - الاتصال بالرقم المعروض،
 - التنقل بين تشغيل السماعة ومكبر الصوت، وفتح قائمة إعادة الاتصال
- بدء الاتصال
- 13 زر الرسائل
- الدخول إلى قائمة المكالمات والرسائل؛
 - يومض: رسالة أو مكالمات جديدة
- إذا تم إدراج عدة وظائف، فإن وظيفة الأزرار تعتمد على حالة التشغيل.
- معلومات شاملة حول الهواتف اللاسلكية الخاص بك:
- دليل استعمال الهاتف اللاسلكي



- 1 الشاشة
- 2 شريط الحالة
- الرموز تعرض الإعدادات الحالية وحالة التشغيل الخاصة بالهاتف
- 3 مفاتيح شاشة العرض ووظائفها
- الوظائف المختلفة تتعلق بوضع الاستخدام
- 4 زر وضع السماعة والتشغيل/الإيقاف
- إنهاء المكالمات؛ مقاطعة التشغيل؛
 - اضغط لفترة قصيرة العودة مستوى واحد
 - العودة إلى وضع السكون،
 - اضغط طويلاً تشغيل/إيقاف الهاتف اللاسلكي

نظرة عامة

القاعدة



A زر التسجيل/المناداة

البحث عن الهاتف اللاسلكي (المناداة):

◀ اضغط لفترة قصيرة (< ثانية واحدة)

في شاشة الهاتف اللاسلكي، يظهر عنوان بروتوكول الانترنت الخاص بالهاتف.

تسجيل الهاتف اللاسلكي:

◀ اضغط طويلاً (1 – 5 ثوان)

إعادة ضبط الجهاز على إعدادات المصنع: ▶ اضغط الزر وابقه مضغوطاً، وأثناء ذلك، أدخل قابس الشبكة وانتظر

لمدة 10 ثوان حتى يضيء الزر باللون الأحمر

النظام جاهز للتشغيل

يُضيء بالأخضر:

الجهاز في وضع التسجيل DECT أو إنشاء الاتصال مع حساب الكلاود

يومض بالأخضر:

Gigaset Cloud

تحديثات متاحة للبرنامج الثابت

يُضيء بالأصفر:

لا يوجد اتصال بالشبكة، الجهاز غير جاهز للعمل

يُضيء بالأحمر:

إعادة ضبط الجهاز لا يوجد اتصال مع حساب الكلاود Gigaset Cloud

يومض بالأحمر (ببطء):

يتم

يومض بالأحمر (بسرعة):

إذا كنت لا تستخدم أيًا من الهواتف اللاسلكية الموضحة فيما يلي، فيرجى قراءة دليل المستخدم المناسب للهاتف اللاسلكي الخاص بك.



Gigaset

IP BASE

دليل الاستعمال المرفق لا يصف
سوى طريقة تشغيل الهاتف
ستجد دليل الاستعمال التفصيلي والحديث على الرابط

www.gigaset.com/manuals

