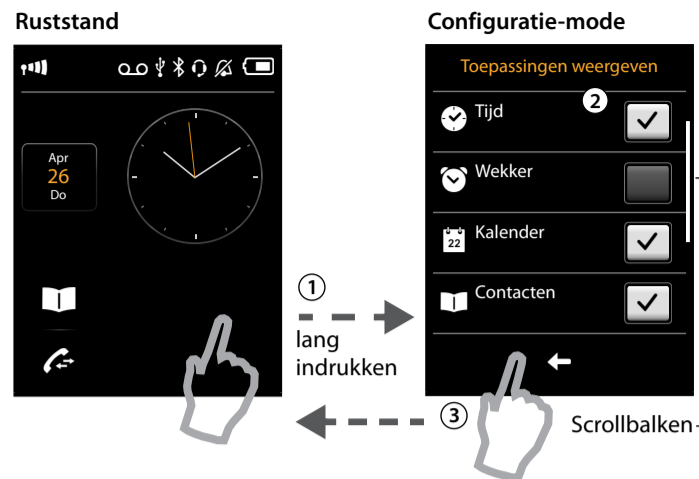


U kunt het rustdisplay aan uw eigen wensen aanpassen. Stel belangrijke toepassingen samen die u vervolgens met één enkele "touch" direct uit de ruststand kunt starten.



- Overschakelen naar de configuratie-mode:**
Lang (circa 2 sec.) op een willekeurige vrije positie in het configureerbare gebied op het display drukken.
- Gewenste toepassingen/functies selecteren:**
 Er wordt een selectiebalk met beschikbare functies/toepassingen weergegeven. Overige vermeldingen kunt u weergeven door in de lijst de bladeren. Hiervoor veegt u met uw vinger verticaal over het display.
- Terug naar het rustdisplay:**
 Op **[Back]** drukken of kort op de verbreekttoets **[End]** drukken. Uw selectie wordt overgenomen.

Selecteerbare toepassingen en functies

Voor Onderdeel Info

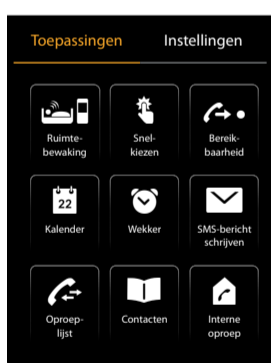
- Tijd
- Wekker
- Kalender

Voor Onderdeel Toepassingen

- Contacten
- Oproeplijst
- Interne oproep
- SMS schrijven (landspecifiek)
- Ruimtebewaking
- Snelkiezen
- Bereikbaarheid

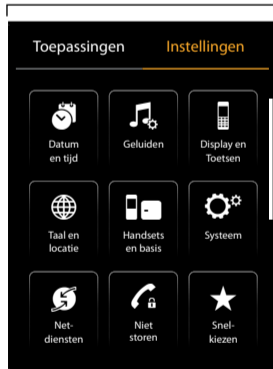
Menupagina's

Menupagina "Toepassingen"

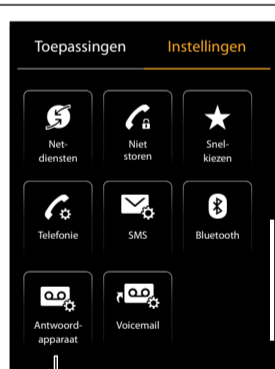


Toepassingen van het toestel starten

Menupagina's "Instellingen"



Toestelinstellingen aanpassen aan uw wensen



alleen Gigaset S820A

Vanuit rustdisplay naar menupagina Toepassingen schakelen en terug:

- ▶ Kort op de **menu-toets** **[Menu]** drukken.

Heen en weer schakelen tussen de menupagina's:

- ▶ In de kopregel op de gewenste pagina drukken.

Vanuit een willekeurige plaats in het menu terugkeren naar het rustdisplay (ruststand):

- ▶ Toets **[End]** kort indrukken.

Als er meer elementen zijn dan dat er weergegeven kunnen worden:

Rechts op het display verschijnt een scrollbalk.

- ▶ Veeg met **druk** verticaal over het display om door de weergave te bladeren.

Statusbalk en statuspagina

De symbolen in de statusbalk geven de actuele instellingen en de bedrijfstoestand van het toestel weer.

Door op de balk te drukken, wordt de statuspagina geopend waar u de instellingen kunt aanpassen.



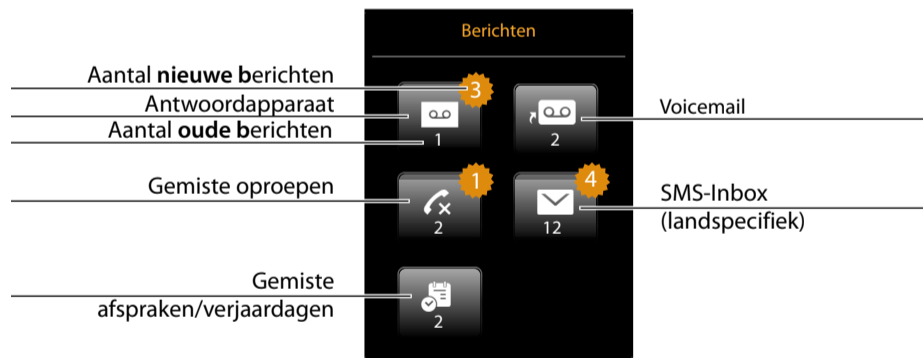
Ter afsluiting op **[Back]** of op de verbreek-/einde-toets **[End]** drukken. U keert terug naar het rustdisplay.



Berichtenpagina

Deze pagina roept u op door de berichtentoets **[Messages]** van het toetsenbord in te drukken.

(voorbeeld)



Het symbool voor de voicemail wordt altijd weergegeven als het nummer van de voicemail in de telefoon is opgeslagen. De overige lijsten worden alleen weergegeven als ze berichten bevatten.

- ▶ Druk op een symbool om de betreffende lijst te openen.

Uitzondering: als u op het symbool van de voicemail drukt, wordt het nummer van de voicemail gekozen. Op het display wordt geen lijst geopend.

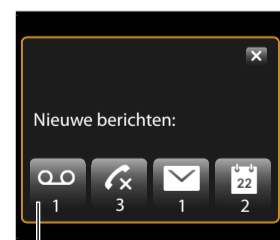
Berichten-pop-up

U hoort een attentietoon zodra een **nieuwe vermelding** in een lijst binnenkomt. Bovendien knippert de berichtentoets (indien ingeschakeld). De berichten-pop-up wordt weergegeven en dekt het rustdisplay gedeeltelijk af.

Onder de symbolen wordt het aantal nieuwe berichten in de betreffende lijst weergegeven.

- ▶ **Pop-up sluiten:** op **[Close]** (boven rechts) drukken.
- ▶ **Lijst openen:** op het betreffende lijstsymbool drukken. Als de voicemail geconfigureerd is: het indrukken van **[Messages]** opent geen lijst, maar de berichtenpagina.

(voorbeeld)



Uitgegeven door

Gigaset Communications GmbH
 Frankenstr. 2a, D-46395 Bocholt

© Gigaset Communications GmbH 2012

Levering zolang de voorraad strekt.

Alle rechten voorbehouden. Technische wijzigingen voorbehouden.

www.gigaset.com